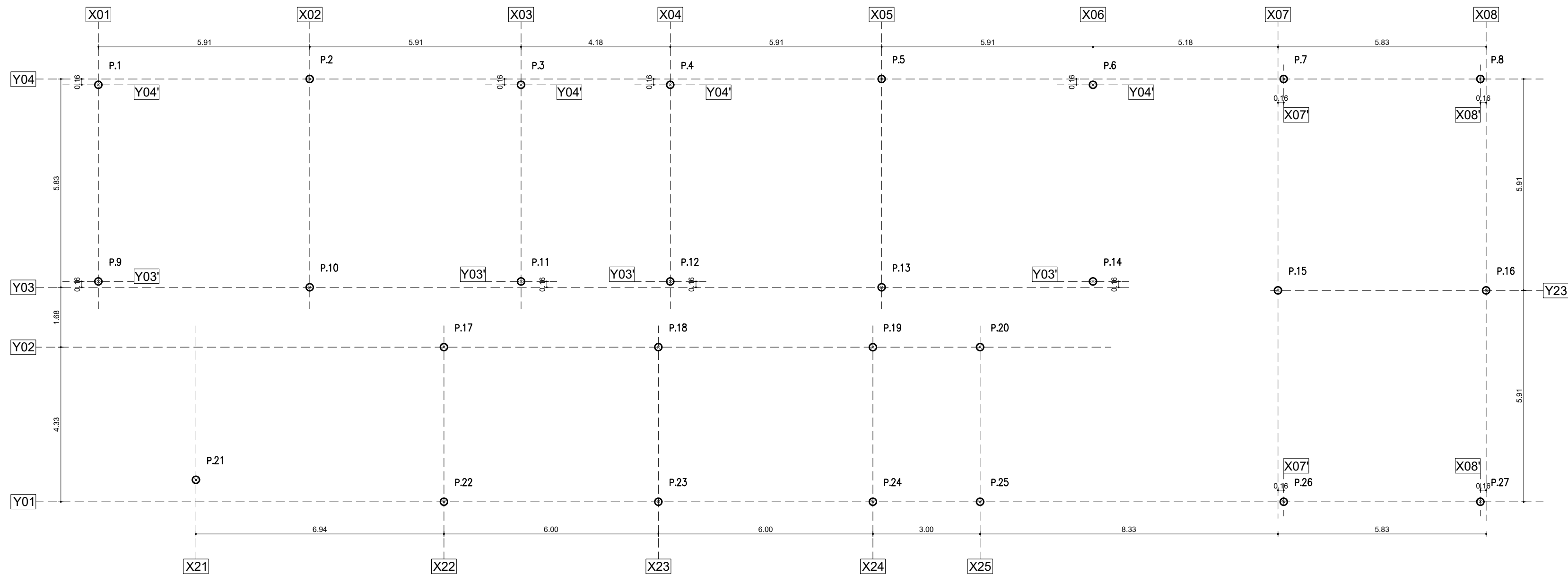
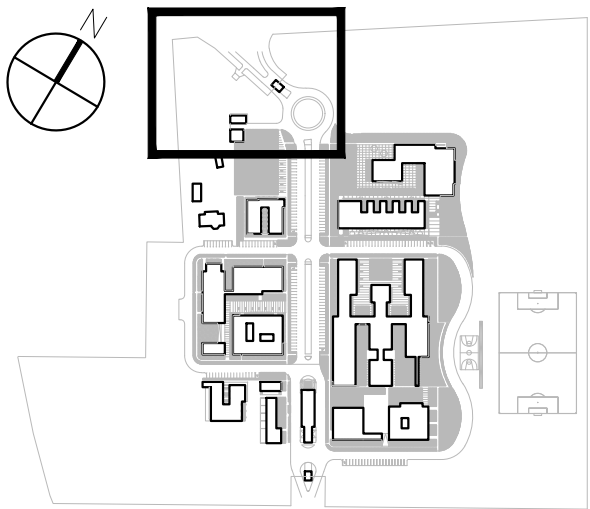
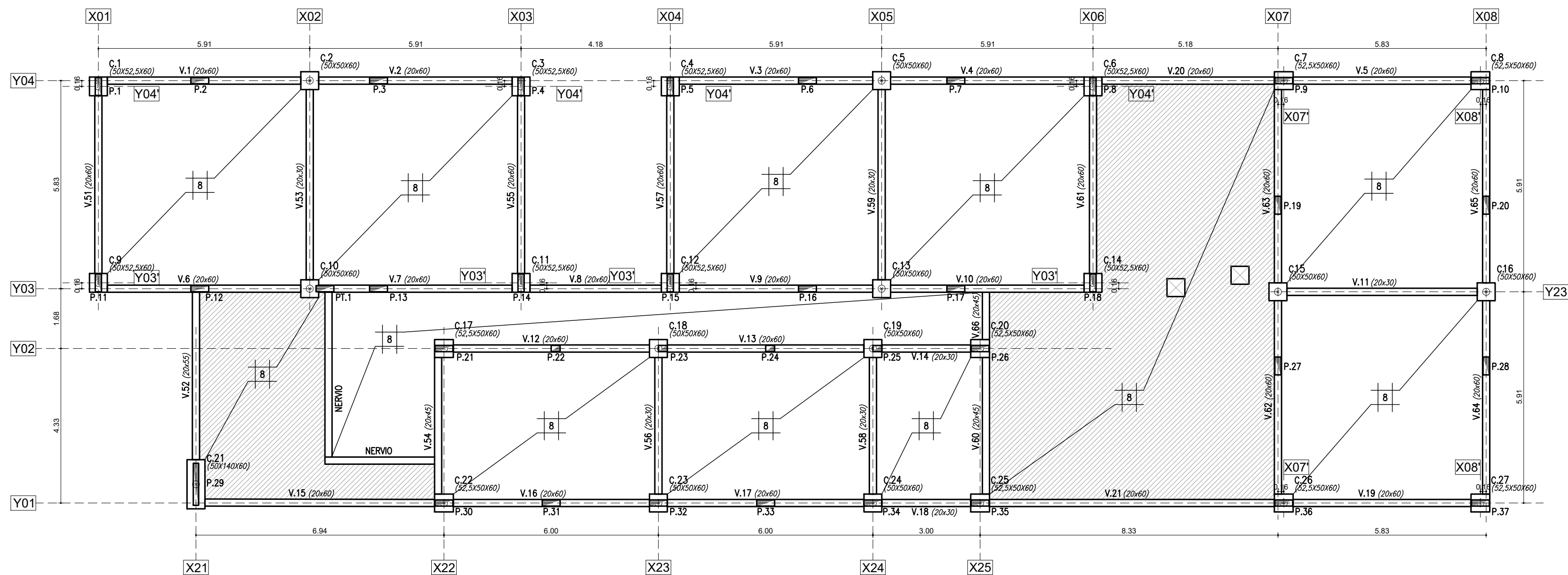


PILOTAJE

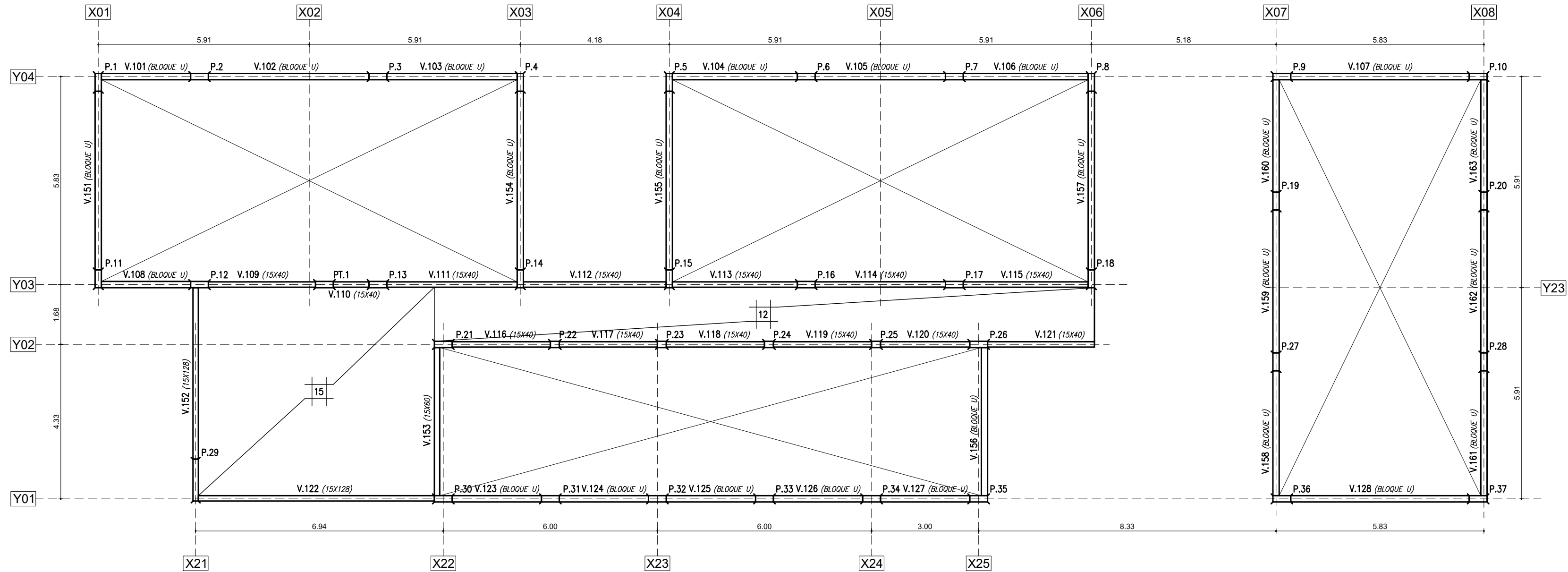


FUNDACIONES

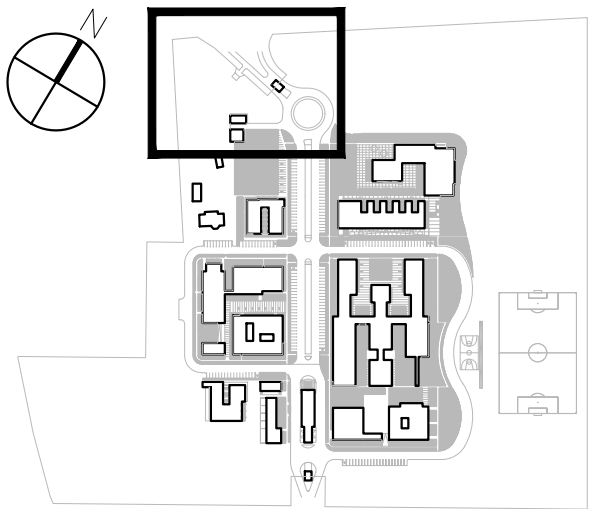
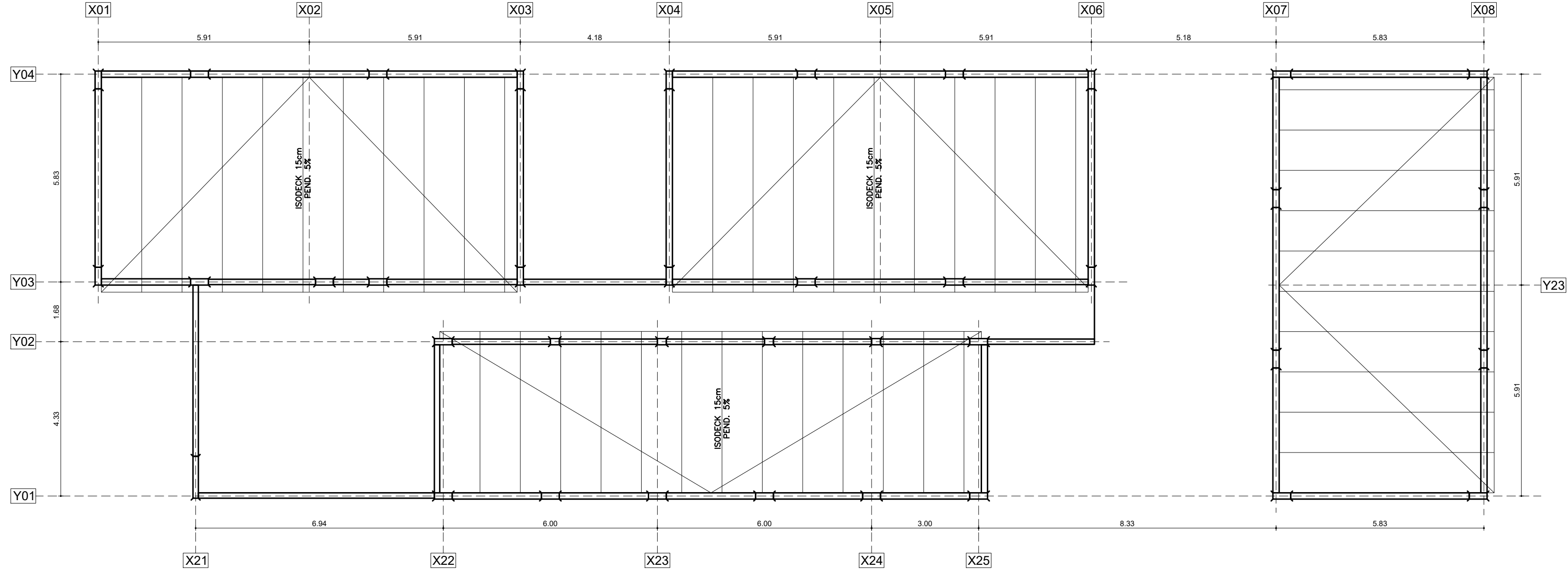


<div><div></div><div>UNIVERSIDAD DE LA REPÚBLICA</div><div>PLAN DE OBRAS DE MEDIANO Y LARGO PLAZO</div><div>DIRECCIÓN GENERAL DE ARQUITECTURA</div></div>				<div></div>					
<div>DIRECTOR DGA: ARQ. ALVARO CAYÓN</div> <div>PROYECTO APL ARQ. NICOLAS MOREIRA</div> <div>EQUIPO PROYECTO APL ARQ. VALENTINA CARMONA</div>		<div>COORDINACIÓN GENERAL DEL PDM/LP: MBA ARQ. ADRIANA GORGA</div> <div>RESPONSABLE DE PROYECTO: ARQ. SANTIAGO LENZI</div> <div>ASISTENCIA TÉCNICA Y COSTOS: ARQ. CÉSAR GRAZIDU</div> <div>ASESORÍA EN ACCESIBILIDAD UNIVERSAL: ARQ. VERÓNICA PIÑEYRA</div>		<div>ASESOR TÉRMICO: ING. LUIS LAGOMARSINO</div> <div>ASESOR ELÉCTRICO: ING. OCTAVIO ROCHA</div> <div>ASESOR EN CABLEADO ESTRUCTURADO (SECI): ING. LUIS VÁZQUEZ</div> <div>ASESOR SANITARIO: ING. GONZALO SERANTES</div> <div>ASESOR INCENDIO: ARQ. J. PEDRO MERLINO</div> <div>ASESOR ACÚSTICO: ARQ. GONZALO FERNÁNDEZ</div>		<div>SERVICIO / OBRA EDIFICIO PIM Programa Integral Metropolitano</div> <div>UBICACIÓN RUTA 8 y 102 FACULTAD DE VETERINARIA</div> <div>DESCRIPCIÓN PLANTAS ESTRUCTURA</div>		<div><div>APL</div><div>LÁMINA PIM-E-100</div><div>ESCALA 1:100</div><div>FECHA MAR. 2021</div></div>	

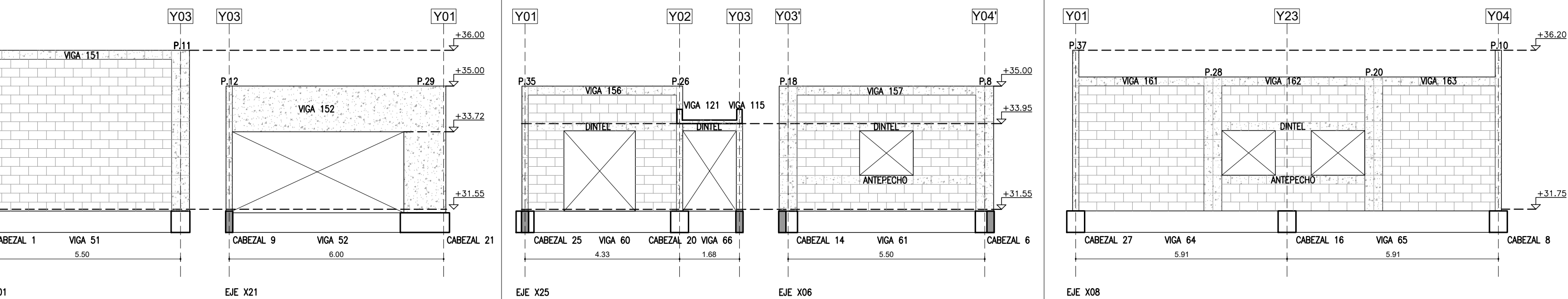
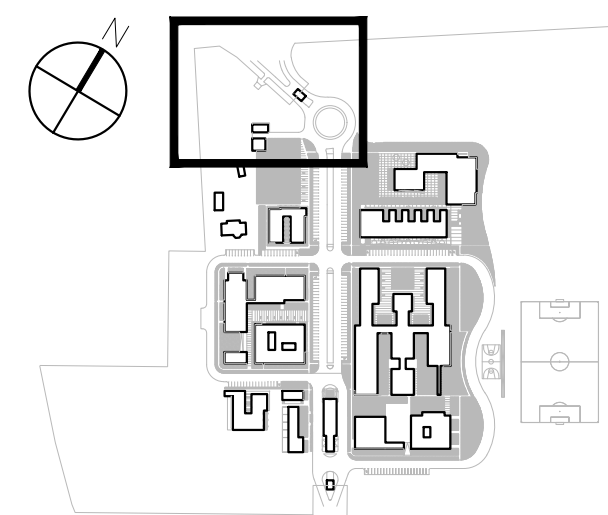
VIGAS 101



CUBIERTA



				UNIVERSIDAD DE LA REPÚBLICA PLAN DE OBRAS DE MEDIANO Y LARGO PLAZO DIRECCIÓN GENERAL DE ARQUITECTURA			
DIRECTOR DGA: ARQ. ALVARO CAYÓN		COORDINACIÓN GENERAL DEL PDM/P: MBA ARQ. ADRIANA GORGA		ASESOR TÉRMICO: ING. LUIS LAGOMARSINO ASESOR ELÉCTRICO: ING. OCTAVIO ROCHA ASESOR EN CABLEADO ESTRUCTURADO (SECIU): ING. LUIS VÁZQUEZ ING. LUIS CASTILLO ASESOR ESTRUCTURAL: ING. GONZALO SERANTES ASESOR SANITARIO: ING. J. PEDRO MERLINO ASESOR ACÚSTICO: ARQ. GONZALO FERNÁNDEZ		SERVICIO / OBRA EDIFICIO PIM Programa Integral Metropolitano	
PROYECTO APL ARQ. NICOLAS MOREIRA		RESPONSABLE DE PROYECTO: ARQ. SANTIAGO LENZI		UBICACIÓN RUTA 8 y 102 FACULTAD DE VETERINARIA		LÁMINA PIM-E-101	
EQUIPO PROYECTO APL ARQ. VALENTINA CARMONA		ASISTENCIA TÉCNICA Y COSTOS: ARQ. CÉSAR GRAZDIL ASESORÍA EN ACCESIBILIDAD UNIVERSAL: ARQ. VERÓNICA PIÉRYUA		DESCRIPCIÓN PLANTAS ESTRUCTURA		ESCALA 1:100 FECHA MAR. 2021	





UNIVERSIDAD DE LA REPÚBLICA

PLAN DE OBRAS DE MEDIANO Y LARGO PLAZO

DIRECCIÓN GENERAL DE ARQUITECTURA



DIRECTOR DGA: DRG. ALVARO CAYÓN	COORDINACIÓN GENERAL DEL POMEP: MBA ARG. ADRIANA GORGIA	ASESOR TÉCNICO: ING. LIS LAGOMARSIÑO ASESOR ELECTRICO: ING. OCTAVIO ROCHA ASESOR EN CABLEADO ESTRUCTURADO (SEGUI): ING. LUIS CASTILLO ASESOR ESTRUCTURAS: ING. GONZALO SERANTES ASESOR SANITARIO: TS. PABLO RICHERO ASESOR INCENDIO: ARG. J. PEDRO MERLINO	SERVICIO / OBRA EDIFICIO PIM Programa Integral Metropolitano	<div style="text-align: center; font-size: 2em; font-weight: bold;">APL</div>	LAMINA <div style="font-size: 1.5em; font-weight: bold;">PIM-E-400</div>
PROYECTO APL ARG. NICOLÁS MOREIRA	RESPONSABLE DE PROYECTO: ARG. SANTIAGO LENZI	UBICACIÓN RUTA 8 y 102 FACULTAD DE VETERINARIA			
EQUIPO PROYECTO APL ARG. VALENTINA CARMONA	ASISTENCIA TÉCNICA Y COSTOS: ARG. CESAR GRACIOLI	DESCRIPCIÓN ESQUEMAS ESTRUCTURA	ESCALA 1:100	FECHA MAR. 2021	
ASesoría EN ACCESIBILIDAD PARA EL ADO. ARG. VERONICA PRIETOVAL		ASesor ACUSTICO: ARG. GONZALO FERNANDEZ			